

JARA ŽITA



| Nov dan se svita, ko zasejejo se jara žita |

www.semenarna.si

JARA ŽITA

Zgodnje spomladanski čas je primeren za setev jarih žit. Če je bilo jeseni spravilo koruze pozno in setev ozimnin otežena, je možna izbira jarih žit in krmnega graha. V nadaljevanju so predstavljene sorte jare in presevne pšenice, jarega ječmena, jare tritikale, ova in krmnega graha. Za pozno spomladansko setev se lahko odločimo tudi za setev soje.



Jara pšenica

VALBONA

PRESEVNA (FAKULTATIVNA) SORTA PŠENICE

Sorta Valbona je presevna pšenica, zato jo lahko sejemo v jeseni in tudi spomladi. Dosega zelo visoke kakovostne parametre pridelke, z visoko vsebnostjo beljakovin.

Morfološki opis: zgodnja resnica, višine 70 do 75 cm.

Priporočena gostota setve: 550 zrn/m², 250 do 270 kg/ha.

Prednost sorte: visokokavosten pridelek, z visokim deležem beljakovin.



Jari ječmen

SOLIST

KVALITETEN IN VISOK PRIDELEK

Jari ječmen Solist je novejša sorta jarega krmnega ječmena z debelim zrnjem in prilagojenostjo na različne rastne razmere. Živinorejcem omogoča tudi visok pridelek kakovostne slame.

Morfološki opis: srednje visoka sorta cca. 70-75 cm.

Priporočena gostota setve: 190 do 210 kg semena/ha.

Prednost sorte: visokorodna sorta, ki je primerna za vsa pridelovalna območja.



DUBLET

KLJUBUJE VSEM RAZMERAM

Tritikala je namenjena za setev tudi v manj ugodnih ravninskih razmerah, kjer se pojavlja stoječa voda. Odlikuje jo debelo zrnje, dobro zdravstveno stanje in visoka vsebnost beljakovin.

Morfološki opis: srednje zgodnja sorta, rastline visoke okrog 85 cm.

Priporočena gostota setve: 180 do 220 kg semena/ha.

Prednost sorte: visoka odpornost sorte proti kalivosti v klasu.



KOROK

VISOK PRIDELEK, ZDRAVA RASTLINA

Žlahtnitelj sorte KOROK je češko podjetje Selgen, ki ima zelo dolgo tradicijo žlahtnjenja jarega ovsca. Zrnje sorte Korok dosega visoko vsebnost beljakovin in maščob ter visoko absolutno maso. Dosega kakovost, ki jo zahteva Živilsko predelovalna industrija.

Morfološki opis: srednje visoka rastlina (~ 90 cm).

Priporočena gostota setve: 180-220 kg semena na hektar.

Prednost sorte: sorta odlično prenaša sušo takoj po vzniku, kot tudi pomanjkanje vode na splošno.

Nasvet: v primeru izredno bujnega posevka priporočamo uporabo fungicida v začetku lattenja.



NONI

SLOVENSKA SORTA

NONI je slovenska sorta ovsa. Dozoreva srednje pozno. Sorta je odporna na boleznin in poleganje. Vsebnost surovih beljakovin je visoka, pridelki so dobri.

Morfološki opis: srednje visoka rastlina (~ 90 cm), zrnje je svetlo oker barve, absolutna masa semena 25 do 32 g.

Priporočena gostota setve: 450 do 500 zrn/m² (150 do 200 kg semena na hektar).

Prednost sorte: sorta je primerna za pridelavo na manj ugodnih rastiščih.

Nasvet: priporočamo uporabo fungicida v začetku latenja. Ob pojavu rdečega žitnega strgača je priporočljivo zatiranje.



ESO

ZAGOTOVITE SI LASTNO BELJAKOVINSKO KRMO

Sorta Eso je intenzivna sorta jarega krmnega graha. Je v tipu vitičarja, z rumenim zrnjem in visoko vsebnostjo folne kislin.

Morfološki opis: dolžina stebel 110 cm, višina posevka cca. 50 cm.

Priporočena gostota setve: 100 do 120 zrn/m² oziroma 200 do 250 kg semena/ha.

Prednost sorte: kot zrnata stročnica odlično dopolnjuje in izboljšuje kolobar strna žita-koruza.



**DUŠAN OZVATIČ**

CROP manager
celotna Slovenija
T: 031 804 975
E: dusan.ozvatic@semenarna.si

**KLARA JABLANOVEC**

Category manager FFS
celotna Slovenija
T: 040 453 594
E: klara.jablanovec@semenarna.si

**ANDREJA KUCHAR**

Promotor
Regija: Pomurska, Koroška
T: 030 428 981
E: andreja.kuhar@semenarna.si

**STANISLAV HAJDINJAK**

Trgovski zastopnik
Regija: Pomurska, Koroška
T: 031 848 965
E: stanislav.hajdinjak@semenarna.si

**MONIKA CVETKO**

Promotor blagovnih skupin
Regija: Podravska
T: 040 353 910
E: monika.cvetko@semenarna.si

**DARKO KOŠAR**

Trgovski zastopnik
Regija: Podravska, del Pomurske
T: 040 205 830
E: darko.kosar@semenarna.si

**MATJAZ LEKŠE**

Promotor
Regija: Savinjska, Zasavska,
Spodnjeposavska in del Osrednjeslovenske
T: 030 705 009
E: matjaz.lekse@semenarna.si

**SIMONA TERŠEK**

Trgovski zastopnik
Regija: Savinjska, Zasavska,
Spodnjeposavska in del Osrednjeslovenske
T: 041 656 471
E: simona.tersek@semenarna.si

**VALENTINA VUČAK**

Asistent v sektorju trženja
T: 040 453 593
E: valentina.vucak@semenarna.si

**JERNEJA ERMAN JANČAR**

Trgovski zastopnik
Regija: del Osrednjeslovenske, Dolenjska,
del Gorenjske
T: 030 640 154
E: jerneja.erman@semenarna.si

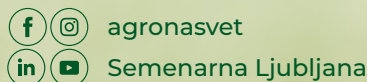
**ANITA HORVAT**

Asistent v sektorju trženja
T: 070 619 922
E: anita.horvat@semenarna.si

**FRANKO ŠIK**

Trgovski zastopnik
Regija: Goriška, Obalno-Kraška,
Notranjsko-Kraška
T: 040 853 301
E: franko.sik@semenarna.si

Vse novosti lahko spremljate tudi na portalih:



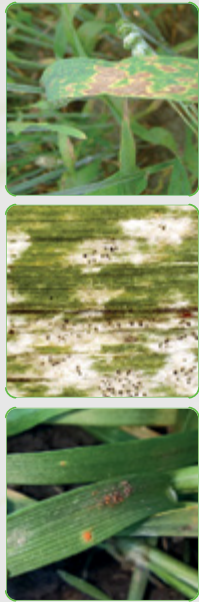
agronasvet

Semenarna Ljubljana

Za več informacij pokličite naše strokovne svetovalce,
obiščite našo spletno stran www.semenarna.si
ali nam pišite na info@semenarna.si.

JARA ŽITA

PROGRAM VARSTVA

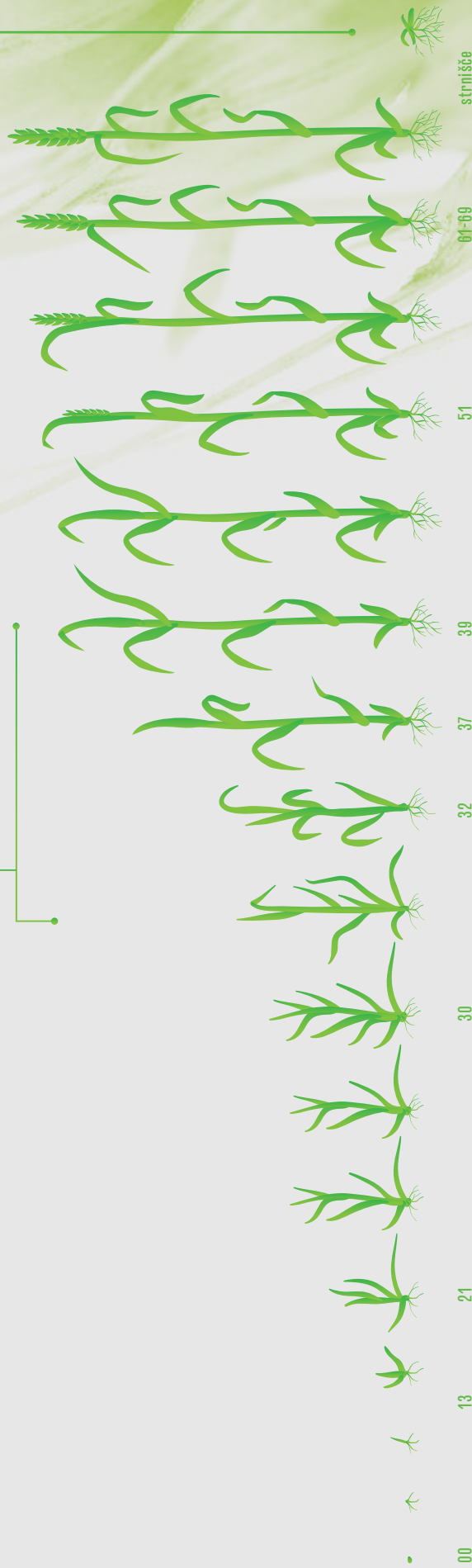


CLINIC TF (2-6 l/ha)
oz. **CLINIC XTREME**
(1,33-4 l/ha)

SILTRA XPRO (1,0 l/ha)

NORIOS (1,0 l/ha)

CORIDA (20g/ha)
(jari ječmen, jara pšenica)



FITOFERT FOLLY GRAIN PLUS (2 l/ha)

*v odvisnosti od količine vode, ki se uporablja

INPUT (1,25 l/ha)



FITOFERT FOLLY GRAIN PLUS (2 l/ha)

*v odvisnosti od količine vode, ki se uporablja

Fitofarmacevtska sredstva uporabljajte varno.




Pred uporabo vedno preberite etiketo in informacije o sredstvu.

Priporočljivo je dodajanje močila **KANTOR** (0,15% koncentracija) pri vseh kombinacijah.



JARA ŽITA

Leto izdaje: 2025

-  @agronasvet
-  @semenarnaljubljana
-  @semenarnaljubljana



Semenarna Ljubljana, d.o.o.
Bratislavška cesta 5
1000 Ljubljana
telefon: 01 475 92 00
faks: 01 427 35 38
e-pošta: info@semenarna.si
www.semenarna.si
www.kalia.si